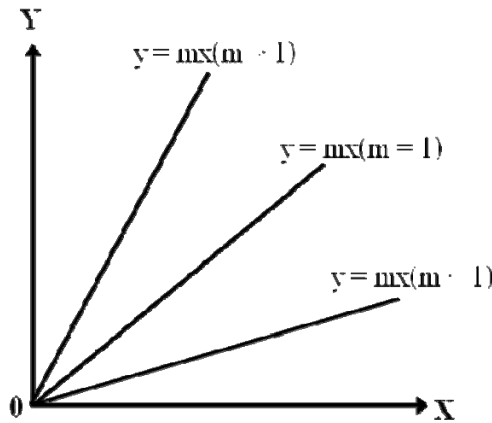


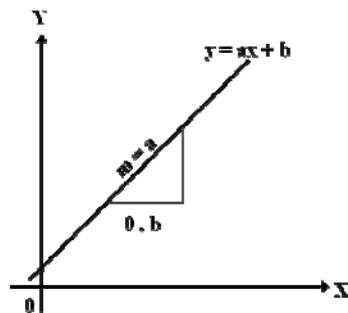
สรุปประเด็นคร่าว นะครับ ยังไงก็ไปอ่านเพิ่มเติมส่วนที่เรียนด้วยนะครับ เพราะยังมีรายละเอียดนอกจากนี้อีก

- อัตราส่วนระหว่างปริมาณ ที่เปลี่ยนแปลงระยะทางที่เปลี่ยนแปลง คือ Gradient
- แผนที่ภูมิประเทศ ของกรมแผนที่ทหาร
- เส้นความสูง ในแผนที่ภูมิประเทศ มาตรฐาน 1:50,000
- ระบบพิกัดแบบ UTM (Universal Transverse Mercator)
- แผนที่ภูมิรูปสามเหลี่ยม ใช้อธิบายข้อมูลที่ประกอบด้วย 3 ส่วน
- แผนที่ภูมิ
- สมการเส้นตรง รูปสมการ ความชันของสมการ



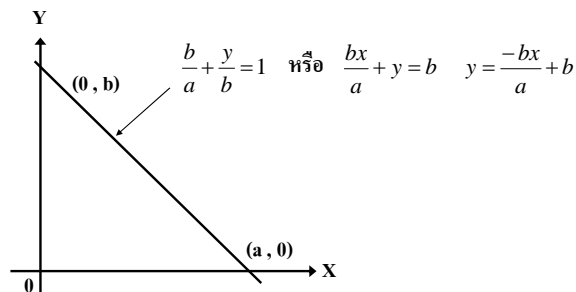
$Y = mx$ เมื่อ $m = 1$
 $Y = x$ เส้นตรงอยู่ระหว่างแกน x และแกน y

ถ้า $m > 1$ เส้นตรงชันมากกว่า $y = x$
 ถ้า $m < 1$ เส้นตรงชันน้อยกว่า $y = x$



สมการเส้นตรงที่มีความชัน a และจุดตัดแกน y ที่ b

4.3 สมการเส้นตรงตัดแกน

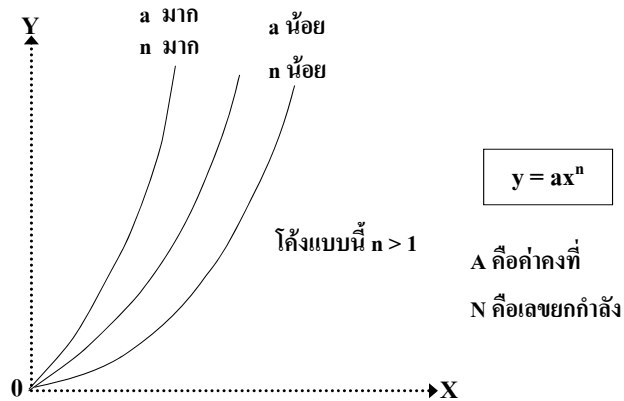


สมการนี้มีจุดตัดที่ $(a, 0)$ บนแกน x มีจุดตัดบนแกน y ที่ $(0, b)$ มีความชัน $-b/a$

- การ plot กราฟในแกน log-log
- ความสัมพันธ์แบบเส้นตรง ในกราฟแกน log-log เป็นแบบจำลองทางคณิตศาสตร์

4.6 โมเดลไม่เชิงเส้น (เส้นโค้ง)

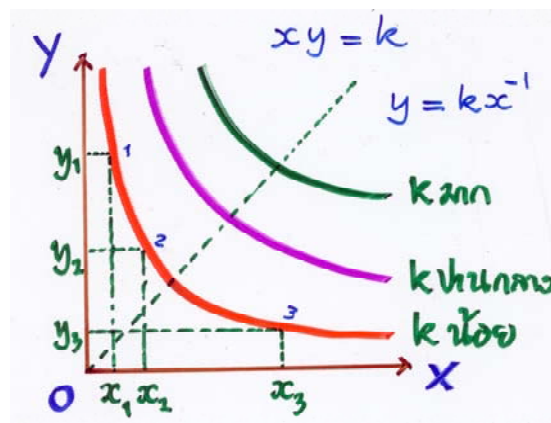
4.6.1 ความสัมพันธ์แบบยกกำลัง (Power Model)



ข้อมูลต่อไปนี้มีความสัมพันธ์แบบเส้นโค้งยกกำลัง

X	1	4	9	16	25	36
Y	2	4	6	8	10	12

- กราฟ hyperbola



X มาก y น้อย

X ปานกลาง y ปานกลาง

X น้อย y มาก

ผลคูณของ x และ y จะต้องได้ค่าคงที่

PowerPoint อ่านเพิ่มเติม <http://pirun.ku.ac.th/~agrtnk/999211/> (บทที่ 3 - 4)

- แบบจำลอง exponential แบบลดค่า
- กำหนดการเชิงเส้น (LINEAR PROGRAM)
- รูปแบบการนำเสนอข้อมูล
- แนวทางการพัฒนาประเทศไทยเพื่อความอยู่ดีมีสุขอย่างยั่งยืน
- หลักของปรัชญาเศรษฐกิจพอเพียง
- งบดุล ค่าเสื่อมราคาในทางธุรกิจ
- ค่า Present Value Interest Factor
- การหามูลค่าเงินในปัจจุบัน

- การประกันภัย
- ภาษีเงินได้ต่างๆ
- จากงบกำไรขาดทุน
- จีดีพี
- ค่าเงินบาท
- ดัชนีราคาผู้บริโภค

ขอให้ทุกคนโชคดี ตั้งใจอ่านหนังสือนะครับ