

# ปฏิบัติการชีววิทยา 01424112 (Laboratory in Biology)



ประจำภาคต้น ปีการศึกษา 2553  
ภาควิชาสัตววิทยา คณะวิทยาศาสตร์  
มหาวิทยาลัยเกษตรศาสตร์ วิทยาเขตบางเขน



ดร. บุญเสฐียร บุญสูง (อ. โอ้)

การคิดคะแนน 100%

Dr. Boonsatien Boonsoong

สอบกลางภาค 45%

(ความหลากหลายของสิ่งมีชีวิต – พลังงานในสิ่งมีชีวิต)

E-mail: [fscibtb@ku.ac.th](mailto:fscibtb@ku.ac.th)

สอบปลายภาค 45%

MSN: [bboonsoong@msn.com](mailto:bboonsoong@msn.com)

(เนื้อเยื่อพืช – นิเวศวิทยา)

<http://boontien.hi5.com>

URL: <http://pirun.ku.ac.th/~fscibtb>

จิตพิสัย 10%

## Lab. 1



**Dr. Boonsatien Boonsoong**

Department of Zoology  
Faculty of Science  
Zoo. 505

## Aims

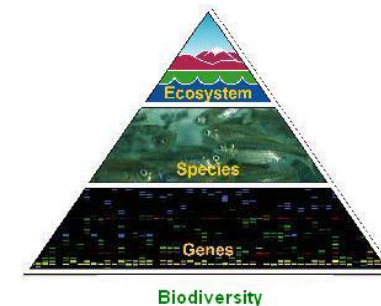


- ❖ ทราบคำจำกัดความของ “ความหลากหลายทางชีวภาพ และความหลากหลายของสิ่งมีชีวิต”
- ❖ ทราบลักษณะสำคัญในการจัดหมวดหมู่สิ่งมีชีวิต และเรียนรู้การเขียนชื่อวิทยาศาสตร์ในลำดับชนิด
- ❖ อธิบายลักษณะสำคัญของสิ่งมีชีวิตในหมวดหมู่ต่าง ๆ ได้
- ❖ รู้จักตัวอย่างสิ่งมีชีวิตในแต่ละหมวดหมู่

## Biodiversity = Biological Diversity



- ❖ ความหลากหลายในระดับพันธุกรรม (genetic diversity)
- ❖ ความหลากหลายในระดับสิ่งมีชีวิต (species diversity)
- ❖ ความหลากหลายในระดับระบบนิเวศ (ecological diversity)



## Taxonomic categories:



Kingdom

Phylum (Division)

Class

Order

Family

Genus

Species

## Classification of organisms: 5 Kingdom



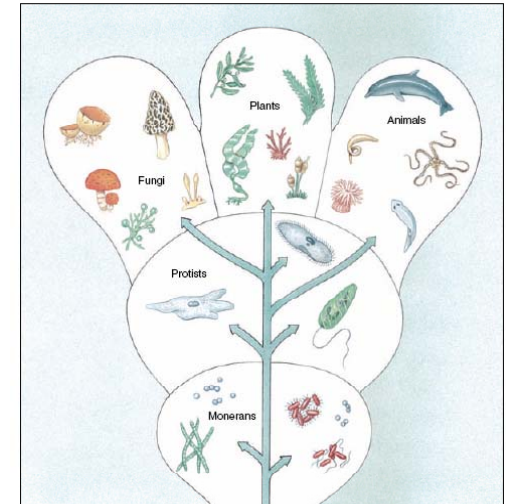
Kingdom Monera

Kingdom Fungi

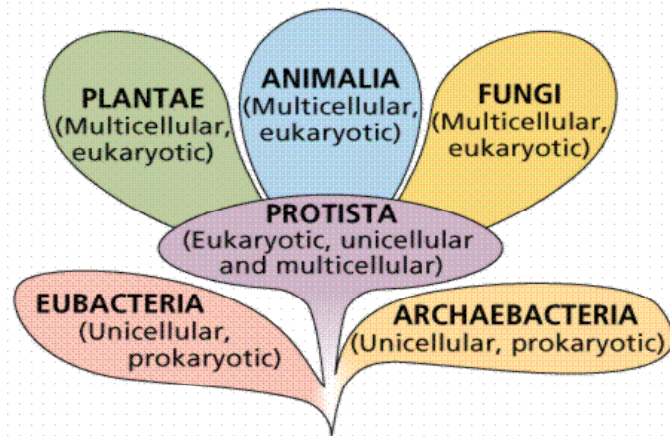
Kingdom Protista

Kingdom Metaphyta

Kingdom Animalia



## Classification of organisms: 6 Kingdom

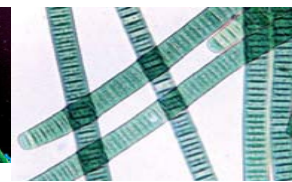


❖ Kingdom Monera >> Eubacteria+Archaeobacteria

## Kingdom Eubacteria



- ❖ ซึ่งเป็นพวก prokaryotic cell
- ❖ cDNA, ไม่มี nucleus, ผนังเซลล์ประกอบด้วย สาร peptidoglycan
- ❖ สารสีไม่ได้อยู่ในเม็ดสีแต่กระจายทั่ว cytoplasm
- ❖ อาจมีเพียงเซลล์เดียวหรือหลายเซลล์ แต่ไม่มีเนื้อเยื่อและตัวอ่อน
- ❖ Division Cyanophyta: blue green algae; *Oscillatoria*, *Spirulina*, *Anabaena*, *Nostoc*



*Oscillatoria*

*Anabaena*



## Kingdom Fungi: eukaryotic cell, มีผนังเซลล์ (cellulose & chitin), ไม่สามารถสร้างอาหารเองได้



- |                        |  |
|------------------------|--|
| Division Zygomycota    | ราดำ ( <i>Rhizopus</i> )                       |
| Division Ascomycota    | Yeast, <i>Aspergillus</i> , <i>Penicillium</i> |
| Division Basidiomycota | เห็ด   |
| Division Deuteromycota | <i>Microsporium</i>                            |



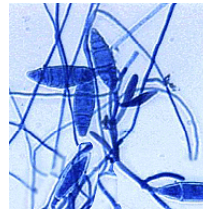
*Rhizopus*



Yeast



Mushroom



*Microsporium*

## Kingdom Protista:

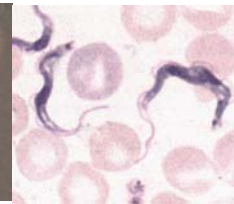
Protozoa จำแนกจากโครงสร้างในการเคลื่อนที่



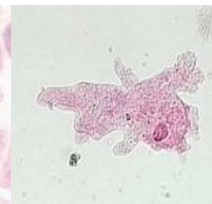
- |                                    |                                       |
|------------------------------------|---------------------------------------|
| Phylum Ciliophora (Cilia)          | <i>Paramecium</i> , <i>Vorticella</i> |
| Phylum Zoomastigophora (Flagellum) | <i>Trypanosoma</i>                    |
| Phylum Sarcodina (pseudopodium)    | <i>Amoeba</i> , <i>Diffugia</i>       |
| Phylum Apicomplexa (non-motile)    | <i>Plasmodium</i>                     |



*Paramecium*



*Trypanosoma*



*Amoeba*



*Plasmodium*

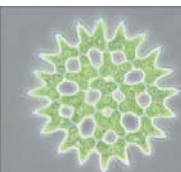
## Kingdom Protista (Algae)



- |                      |  |
|----------------------|--|
| Division Chlorophyta | Green algae ( <i>Spirogyra</i> , <i>Volvox</i> )             |
| Division Chrysophyta | Golden brown algae, diatom<br>(สารสี leucoxanthin, carotene) |
| Division Phaeophyta  | brown algae ( <i>Sargassum</i> )<br>(สารสี fucoxanthin)      |
| Division Rhodophyta  | red algae (สารสี phycoerythrin)                              |



Green algae



Diatom



*Sargassum*



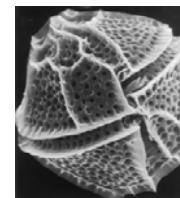
*Porphyra*



## Kingdom Protista (Algae)



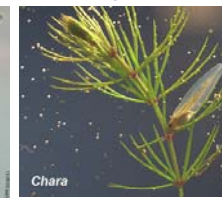
- |                       |   |
|-----------------------|---|
| Division Pyrrophyta   | fire algae / dinoflagellate<br>(สารสี chlorophyll a, c<br>brown pigment: peridinin) – red tides |
| Division Charophyta   | stonewort/ brittleworts, <i>Chara</i> , <i>Nitella</i><br>(สารสี chlorophyll a, b)              |
| Division Euglenophyta | <i>Euglena</i> , <i>Phacus</i> (สารสี chlorophyll a, b)   |



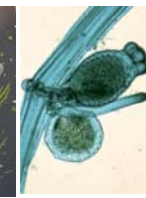
*Gonyaulax*



*Ceratium*



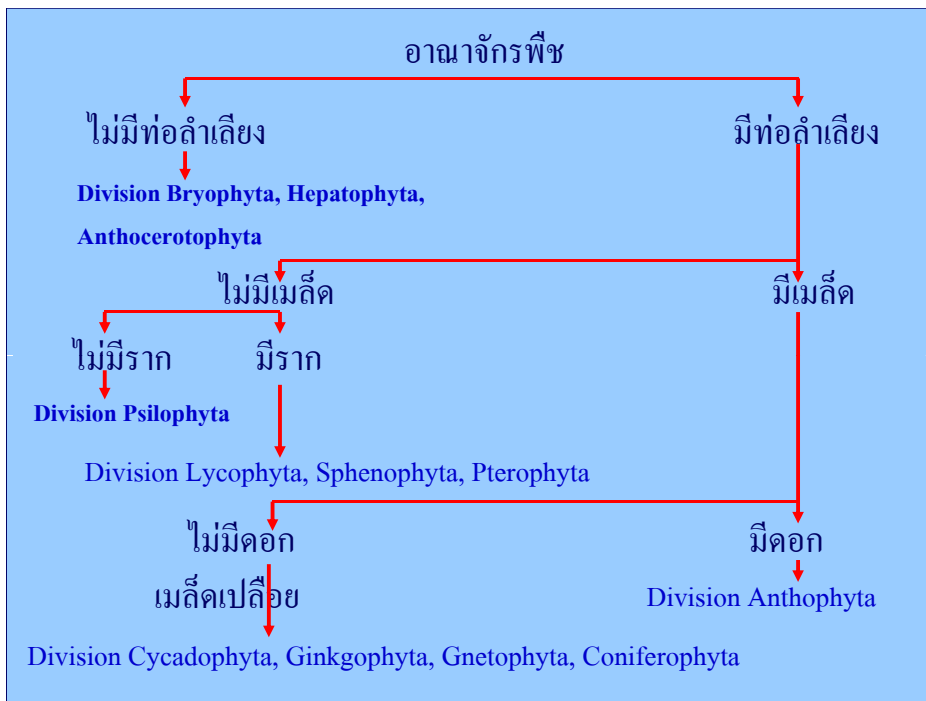
*Chara*



*Euglena*



*Phacus*



## Kingdom Metaphyta

### ไม่มีท่อลำเลียง

- |                           |            |
|---------------------------|------------|
| Division Bryophyta        | Moss       |
| Division Hepatophyta      | Liverworts |
| Division Anthocerotophyta | Hornworts  |



Moss                      Liverworts                      Hornworts

## Kingdom Metaphyta

### มีท่อลำเลียง และไม่มีมีเล็ด

- |   |                                 |
|---|---------------------------------|
| Division Psilophyta   | หวายทะนอย                       |
| * เป็นพืชมีท่อลำเลียงชนิดเดียวที่ไม่มีราก, มีลำต้นใต้ดิน และลำต้นบนดิน  |                                 |
| Division Lycopphyta   | club moss, ตีนตุ๊กแก            |
| * ใบมีการเปลี่ยนแปลงโดยเรียงตัวอัดแน่น เกิด strobilus ซึ่งภายในมี spore |                                 |
| Division Sphenophyta  | หญ้าหางม้า, หญ้าถอดปล้อง        |
| * ลักษณะเป็นข้อปล้องชัดเจน ปลายข้อเป็น strobilus                        |                                 |
| Division Pterophyta   | fern, จอกหูหนู, แหนแดง, ผักแว่น |
| * ใบอ่อนจะม้วนงอ  |                                 |

## Kingdom Metaphyta



sporophytes

หวายทะนอย (Psilotum)

ตีนตุ๊กแก (Selaginella)

หญ้าถอดปล้อง (Equisetum)



## Division Pterophyta



แหวนแดง



จอกหูหนู



เฟิร์น

sporophytes



ผักแว่น

## Kingdom Metaphyta



มีท่อลำเลียง และมีเมล็ด

Division Coniferophyta

สน: มี cone, strobilus

Division Cycadophyta

ปรง: มีรากแท้จริง

Division Ginkgophyta

แปะก๊วย

Division Gnetophyta

มะเมื่อย

Division Anthophyta

พืชดอก, จอก, แหวน

## Gymnosperms



สน



แปะก๊วย



ปรง



มะเมื่อย

## Division Anthophyta: Angiosperms



แหวน (*Lemna*)



จอก (*Pistia*)



พืชดอก



ไข่น้ำ (*Wolffia*)

# Kingdom Animalia

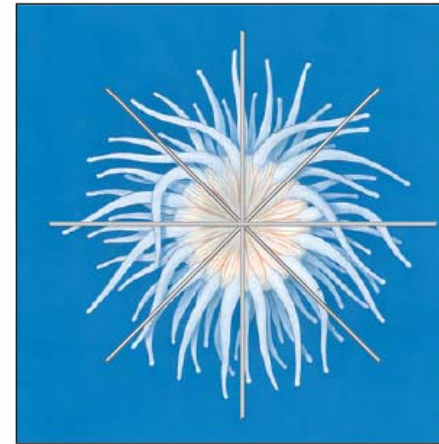


- ❖ การจัดระดับโครงสร้างของร่างกาย เช่น ระดับเซลล์ ระดับเนื้อเยื่อ อวัยวะ
- ❖ จำนวนชั้นของเนื้อเยื่อในระยะ embryo (germ layer) ได้แก่ diploblastic, triploblastic
- ❖ สมมาตรร่างกาย: asymmetry, bilateral symmetry, radial symmetry
- ❖ ลักษณะช่องตัว (coelom): acoelom, pseudocoelom, coelom
- ❖ ลำตัวเป็นปล้อง (segmentation)
- ❖ การเปลี่ยนแปลงช่อง blastopore:
  - protostomia: ช่อง blastopore → mouth
  - deuterostomia: ช่อง blastopore → anus

# Kingdom Animalia



## - symmetry

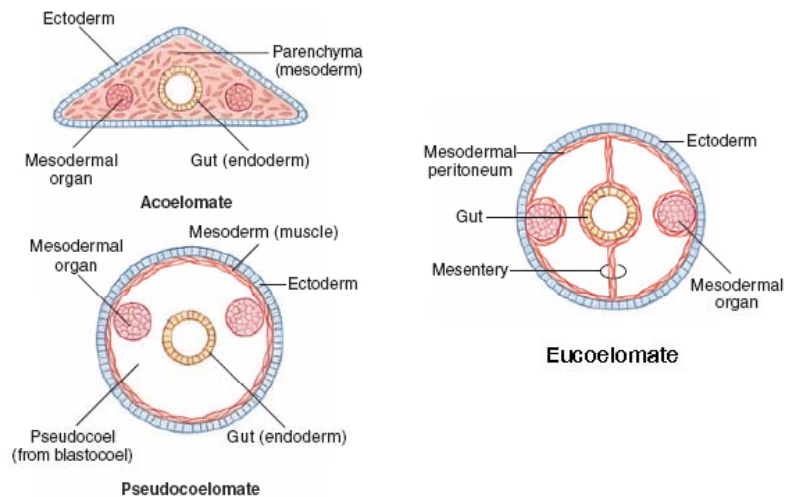


Radial symmetry

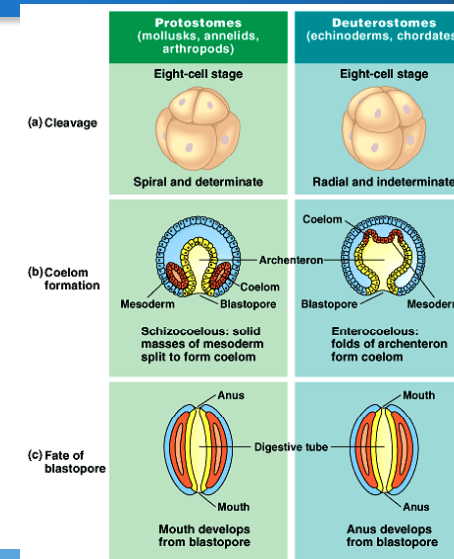


Bilateral symmetry

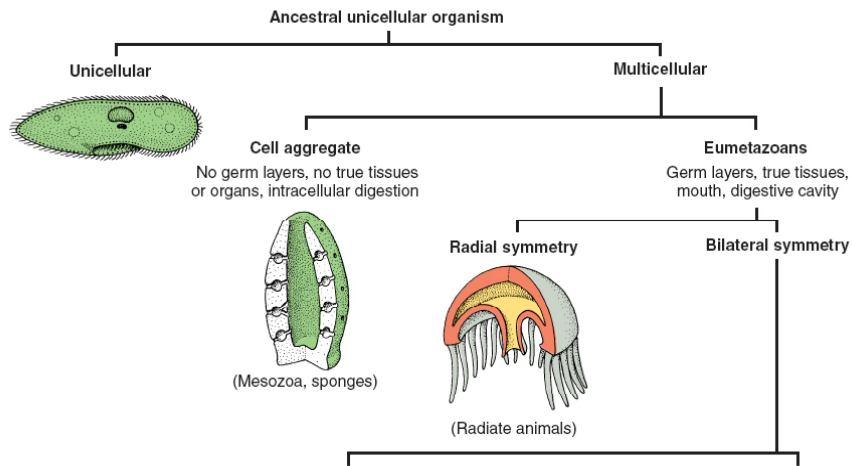
## - coelom



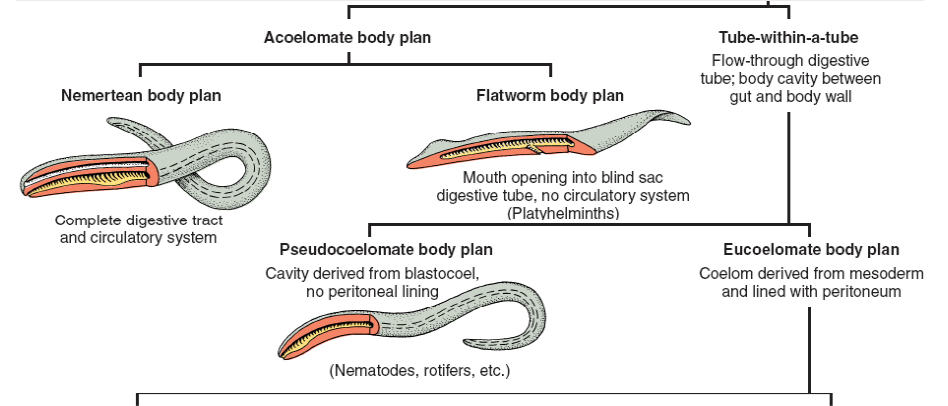
## - embryonic development



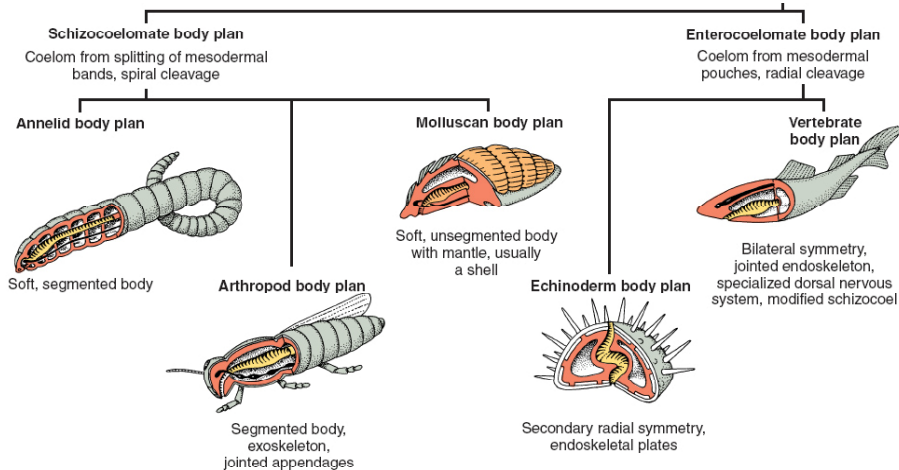
# Kingdom Animalia



# Kingdom Animalia (Cont.)



# Kingdom Animalia (Cont.)

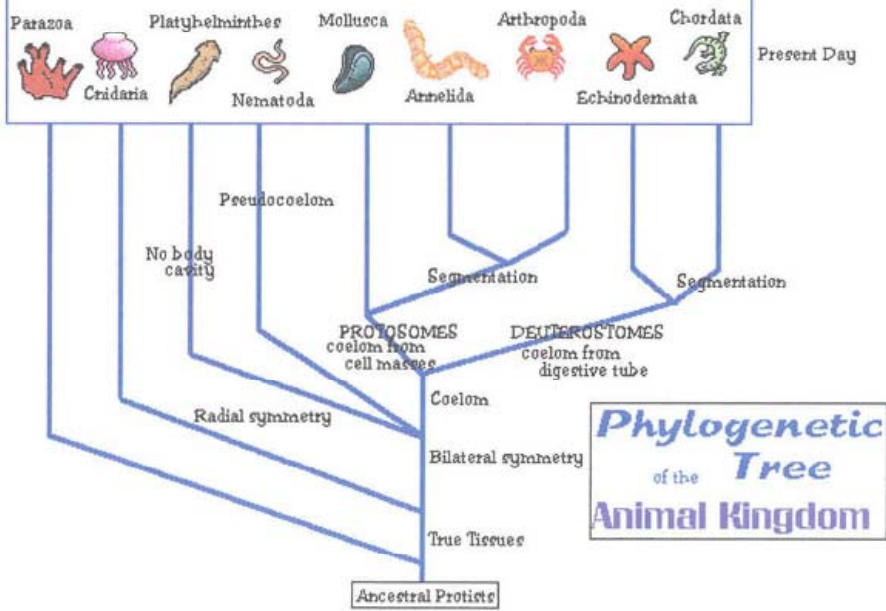


## ระดับการพิจารณา

## Phylum

- เซลล์ยังคงทำหน้าที่อิสระ ไม่มีการเปลี่ยนแปลงไปในระดับเนื้อเยื่อ → **Porifera**
- เซลล์มีการรวมตัวกันและพัฒนาเป็นระดับเนื้อเยื่อ
  - Radial symmetry → **Cnidaria**
  - Bilateral symmetry
    - Acoelom → **Platyhelminthes**
    - Pseudocoelom → **Nematoda**
    - Eucoelom
      - Protostomia
        - ลำตัวไม่เป็นปล้อง หรือมีปล้องเทียม → **Mollusca**
        - ลำตัวเป็นปล้อง → **Annelida**
        - **Arthropoda**
      - Deuterostomia
        - **Echinodermata**
        - **Chordata**

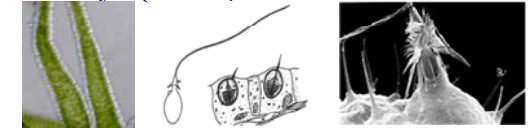




## Phylum Cnidaria



- ❖ เป็นกลุ่มแรกที่มีการเรียงโครงสร้างร่างกายในระดับเนื้อเยื่อ และเป็นสัตว์ที่มีเนื้อเยื่อสองชั้น
- ❖ มีรูปร่าง สองแบบ คือ polyp, medusa
- ❖ Radial symmetry
- ❖ มี cnidocyte ซึ่งภายในมี nematocyst (เข็มพิษ) เพื่อใช้จับอาหารและป้องกันตัว
- ❖ เป็นสัตว์กลุ่มแรกที่เป็น nerve net ซึ่งเป็นลักษณะโอบาอดูด
- ❖ ไฮดรา แมงกะพรุน ปะการัง กัลปังหา ดอกไม้ทะเล ปากกาทะเล



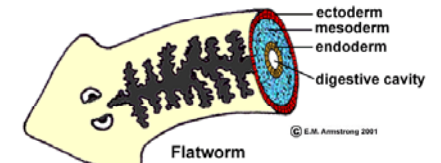
## Phylum Cnidaria



## Phylum Platyhelminthes



- ❖ ลำตัวแบน
- ❖ Bilateral symmetry
- ❖ เป็นกลุ่มแรกที่มีเนื้อเยื่อสามชั้น
- ❖ เป็นกลุ่มแรกที่เป็น protostomia
- ❖ ไม่มีช่องตัว (acoelom)
- ❖ พลาณาเรีย พยาธิใบไม้ พยาธิตัวตืด

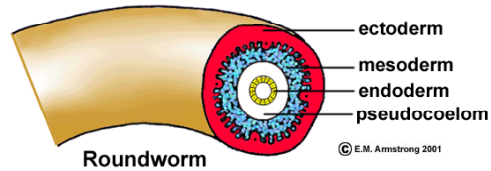




## Phylum Nematoda



- ❖ ลำตัวยาวเรียว
- ❖ Bilateral symmetry
- ❖ Pseudocoelom



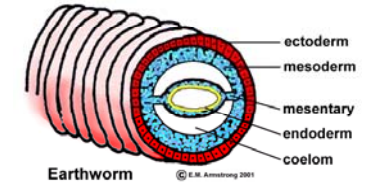
- ❖ หนอนตัวกลม พยาธิปากขอ พยาธิเข็มหมุด พยาธิไส้หมัก



## Phylum Annelida



- ❖ ลำตัวเป็นปล้องเรียงต่อกันในแนวยาว บางกลุ่มมีริยางค์ยื่น ถ้าเป็นแนวแบน เรียก **parapodia** ถ้าเป็นเดือยแข็ง เรียก **setae**
- ❖ Bilateral symmetry
- ❖ มีช่องตัวแท้จริง
- ❖ แม่เพรียง ไส้เดือนดิน ปลิงน้ำจืด



## Phylum Mollusca



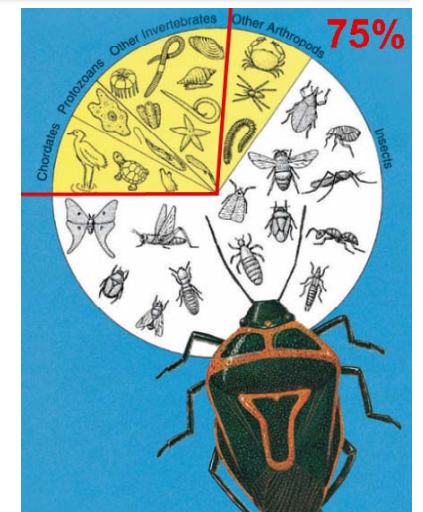
- ❖ ลำตัวอ่อนนุ่ม ปกคลุมด้วยเยื่อ mantle
- ❖ สมาชิกส่วนใหญ่ใช้เหงือก ยกเว้น ทากบก ใช้ปอด
- ❖ หอยฝาเดียว หอยสองฝา หมึก หอยวงช้าง ทากทะเล



## Phylum Arthropoda



- ❖ ลำตัว และรยางค์มีลักษณะต่อกันเป็นข้อๆ
- ❖ Bilateral symmetry
- ❖ โครงสร้างภายนอกแข็ง พวก chitin และ calcium จึงต้องมีการลอกคราบ
- ❖ แมงดาทะเล แมงมุม แมงป่อง ไร กุ้ง ปู แมลง กิ้งกือ ตะขาบ เป็นต้น





## Phylum Echinodermata



- ❖ ตัวอ่อน เป็น bilateral symmetry ตัวเต็มวัย อาจแตกต่างกัน โดยเป็นห้า แฉก หรือครึ่งวงกลม
- ❖ ผิวลำตัวขรุขระ หรือมีหนาม โครงร่างเป็นหินปูน
- ❖ มีระบบท่อช่วยเคลื่อนที่
- ❖ ปลั้วปลิงทะเล ดาวทะเล เม่นทะเล

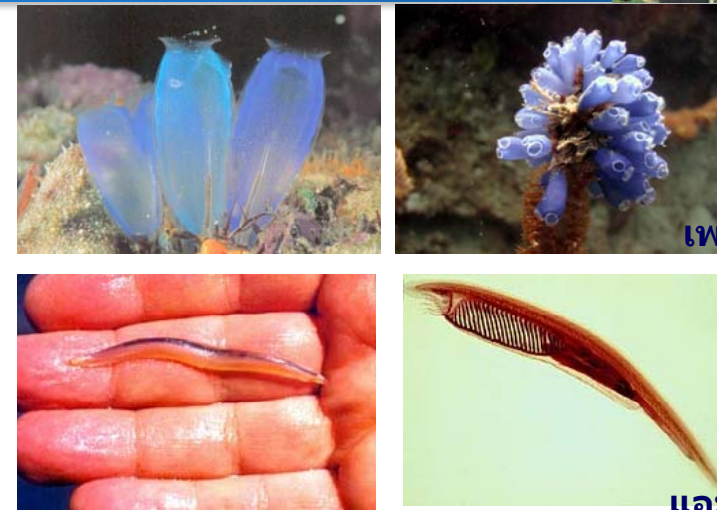


## Phylum Chordata



- ❖ มี notochord อาจพบแต่ระยะตัวอ่อน หรือ ตลอดชีวิต
- ❖ Dorsal hollow nerve cord
- ❖ มีช่องเหงือกบริเวณคอหอย (pharyngeal gill slit) อาจพบแต่ระยะตัวอ่อน
  - Subphylum Urochordata: เฉพาะตัวอ่อนมี notochord, เวลาถูกกวนจะหดตัวแล้วฉีดน้ำออกมา จึงเรียกว่า sea squirt (เพรียงหัวหอม)
  - Subphylum Cephalochordata: notochord มีตลอดชีวิต: amphioxus
  - Subphylum Vertebrata: มีพัฒนาคล่องสมองมาหุ้มสมอง, มีการพัฒนากระดูกสันหลัง อาจเป็นกระดูกหรือกระดูกอ่อนหุ้ม notochord และทำหน้าที่กระดูกสันหลัง

## Subphylum Urochordata and Cephalochordata



เพรียงหัวหอม

แอมฟิออกซัส



# Subphylum Vertebrata



## Class Cyclostoma



lamprey

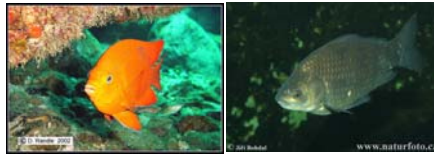


hagfish

## Class Chondrichthyes



## Class Osteichthyes



# Subphylum Vertebrata



## Class Amphibia



## Class Aves



feather

## Class Reptilia



## Class Mammalia



hair