

บทที่ 24

พยาธิตืดสุนัข (*Dipylidium caninum*)

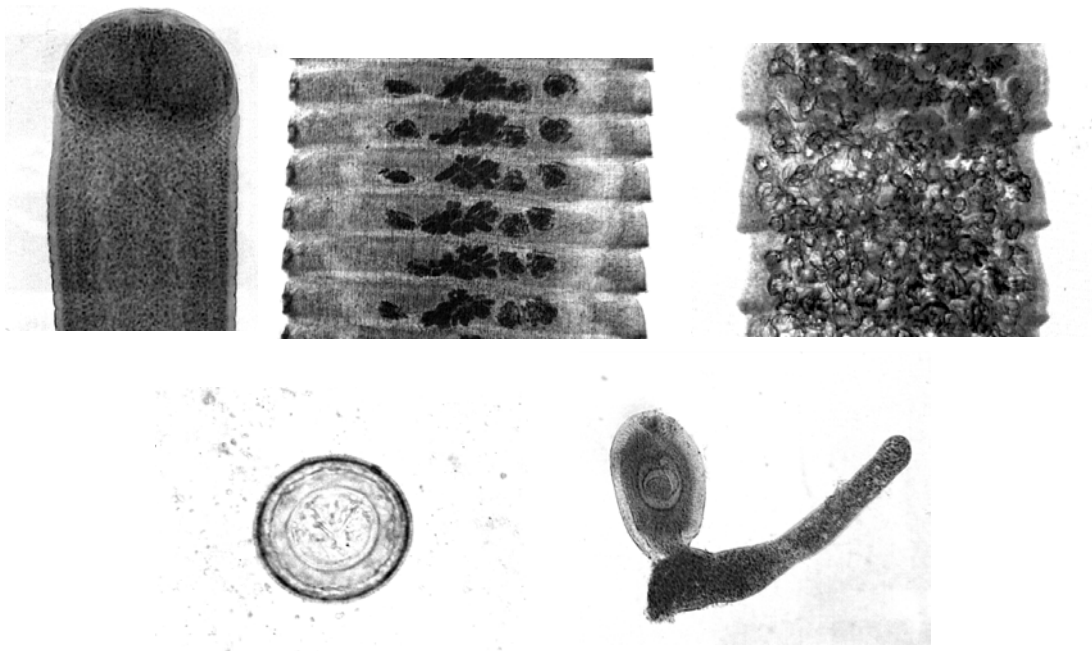
เป็นพยาธิตืดในลำไส้สุนัข และแมวทั่วโลก เคยมีรายงานพบในคนกว่า 200 ราย จากเยอรมัน, เดนมาร์ก, อิตาลี, นอร์เวย์, สวีเดน, ออสเตรีย, ฮอลแลนด์, อังกฤษ, ฝรั่งเศส, ฟิลิปปินส์ และ จีน เคยพบในประเทศไทย 2 ราย เป็นเด็กอายุประมาณ 7 ขวบ ทั้ง 2 ราย

รูปร่างลักษณะ

พยาธิตัวยาว 200-400 มิลลิเมตร กว้าง 2.5-3 มิลลิเมตร มีปล้องประมาณ 60-175 ปล้อง

ส่วนหัว ขนาด 0.37 มิลลิเมตร มีรูปสี่เหลี่ยมขนมเปียกปูน (rhomboid shape) มี 4 suckers และมีขอ 3-4 แถว เรียงรอบปุ่มโรสเทลลัมซึ่งหดได้ ขอมีประมาณ 30-150 อัน

ส่วนคอ สั้น อยู่ต่อจากส่วนหัวลงมา



ภาพที่ 24.1 แสดงลักษณะของพยาธิตืดสุนัข *Dipylidium caninum*

ปล้อง อยู่ต่อจากส่วนคอลงมาประกอบด้วย

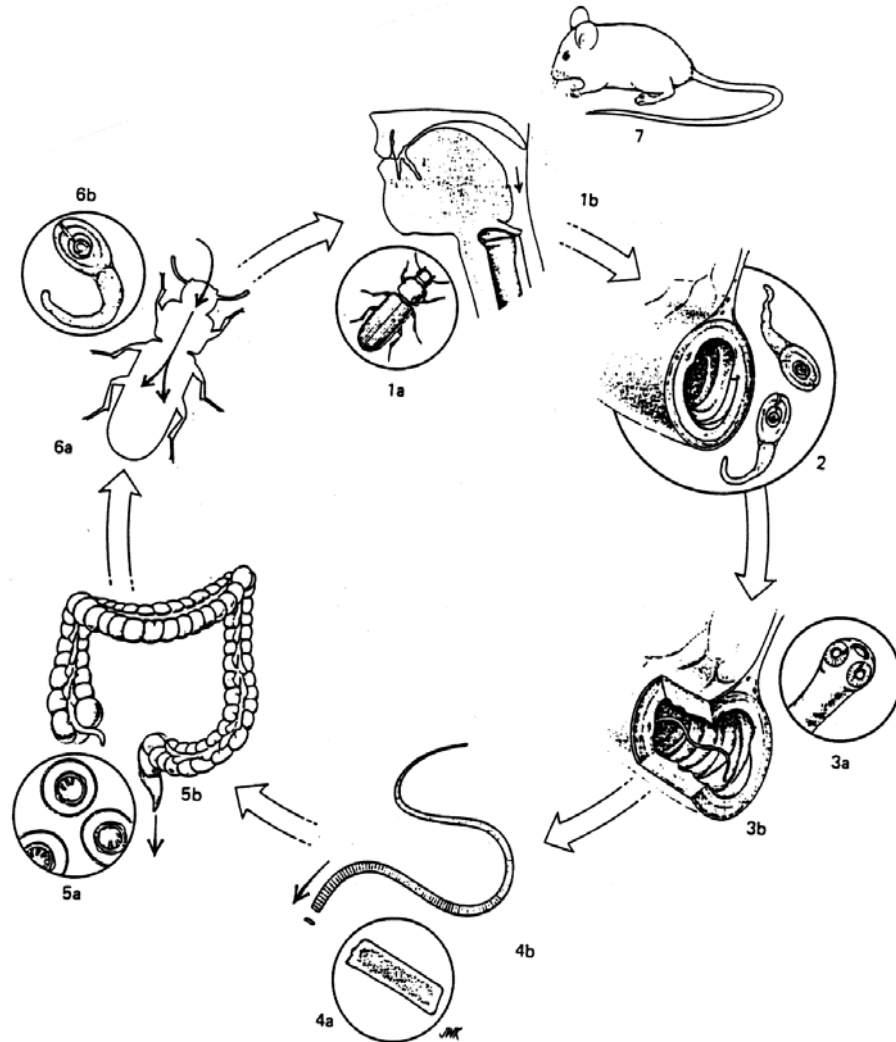
- ปล้องอ่อน มีความกว้างมากกว่าความยาว

- ปล้องแก่และปล้องสุก มีความยาวมากกว่าความกว้าง ใน 1 ปล้องมีอวัยวะสืบพันธุ์ 2

ชุด และ common genital pore เปิดตรงกลางปล้องด้านข้างทั้งสองข้าง

ปล้องแก่ มีมดลูกคล้ายรังผึ้ง
 ปล้องสุก มดลูกมีลักษณะเป็นถุงหลายเหลี่ยม ในแต่ละถุงมีไข่ 8-15 ใบ
 ไข่ มีรูปกลมขนาด 25-40 ไมครอน มีสีน้ำตาลอ่อน ภายในมี onchosphere ซึ่งมีขอ 3 คู่
 วงจรชีวิต

พยาธิตัวเต็มวัยอาศัยอยู่ในลำไส้ของสุนัข ตัวผู้และตัวเมียเมื่อผสมพันธุ์กันแล้วจะออกไข่
 ปนจะออกมาที่บ่อจากระ และมักติดอยู่ตามตัวสุนัข เช่น บริเวณก้นของมัน ตัวอ่อนของหมัดสุนัข
 (*Ctenocephalus canis*) กินไข่เข้าไป ไข่จะเจริญเป็น cysticeroid อยู่ภายใน เมื่อสุนัขกินหมัดเข้าไป
 cysticeroid จะไปเจริญเป็นพยาธิตัวเต็มวัยในลำไส้สุนัข ถ้าคนกินอาหารและน้ำดื่มที่มีหมัดสุนัขที่มี
 cysticeroid ปนอยู่เข้าไป ก็จะเจริญเป็น พยาธิตัวแก่อยู่ในลำไส้คนได้



ภาพที่ 24.2 แสดงลักษณะของพยาธิตืดสุนัข *Dipylidium caninum*

อาการ

บางคนไม่มีอาการเลย บางคนก็มีอาการปวดท้อง และอาหารไม่ย่อย

การวินิจฉัย

ตรวจพบปล้องและไข่ (egg capsule) ในอุจจาระ

การรักษา

- Niclosamide (1 เม็ด = 500 มิลลิกรัม) ขนาดยา 2-6 ปี 2 เม็ด ต่ำกว่า 2 ปี 1 เม็ด ในผู้ใหญ่ ให้ 4 เม็ด (ยานี้ให้ผลดีต่อเคี้ยว) 2 ชั่วโมง ต่อมาให้ยาถ่ายดีเกลือ (แมกนีเซียมซัลเฟต) 15 กรัม (1 ช้อนโต๊ะ) ละลายในน้ำเดือดประมาณ 1/4 แก้ว ทิ้งไว้พอน้ำยาอุ่นก็รับประทานได้ ส่วนของเด็กลดลงตามส่วนคือ 4-8 กรัม

หมายเหตุ.-

ก่อนให้ยา งดอาหารเช้า

การป้องกัน

1. ถ้าเลี้ยงสุนัขควรให้ยาถ่ายพยาธิแก่สุนัขบ่อยๆ
2. ให้การศึกษาแก่ประชาชน สอนถึงอันตรายที่เกิดจากพยาธิสุนัข
3. ล้างมือให้สะอาดก่อนรับประทานอาหาร
