

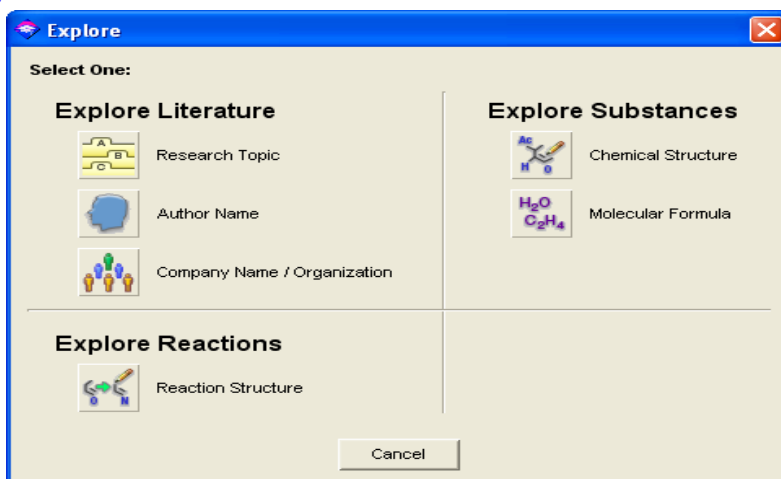


# SciFinder Scholar 2007

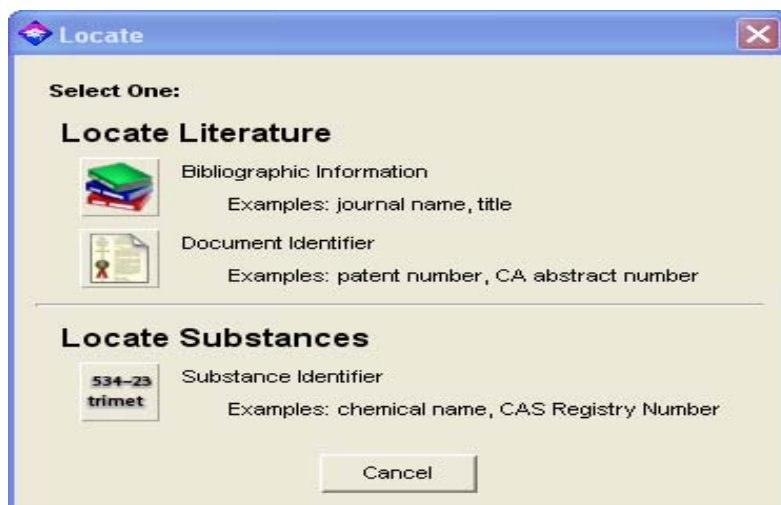
**SciFinder Scholar** เป็นฐานข้อมูลบรรณานุกรมและสารสังเขป ให้ข้อมูลจากบทความวารสาร รายงานการประชุม สัมมนา เอกสารสิทธิบัตรสาขาเคมี ชีวเคมี ฟิสิกส์การแพทย์ และสาขาอื่นๆที่เกี่ยวข้อง การใช้งาน ผู้ใช้ต้องติดตั้งโปรแกรม SciFinder เวอร์ชันล่าสุดพร้อมรหัสผ่านก่อน และสามารถติดตั้งโปรแกรม ViewerLite เพิ่มเติมหากต้องการดูโครงสร้างสารเคมีแบบ 3 มิติ โดย Download โปรแกรมได้จากเว็บไซต์สำนักหอสมุด ส่วนรหัสผ่านสามารถสอบถามได้จากฝ่ายบริการสำนักหอสมุด หรือห้องสมุดคณะ ฐานข้อมูลนี้สามารถเข้าใช้ได้พร้อมกันครั้งละ 2 คนเท่านั้น จึงควรคลิก **Exit** ทุกครั้งเมื่อสิ้นสุดการใช้งาน

ในการสืบค้นฐานข้อมูล SciFinder Scholar ในเวอร์ชันใหม่นี้ เมนูหลักในการสืบค้นยังคงเหมือนเวอร์ชันปี 2006 ซึ่งผู้ใช้สามารถเลือกสืบค้นข้อมูลได้จาก 3 ทางเลือก ได้แก่

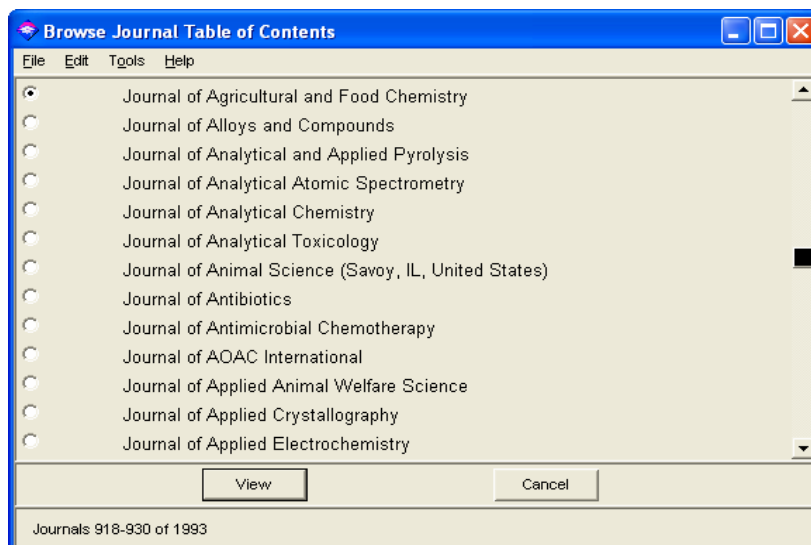
## 1) Explore



## 2) Locate



### 3) Browse



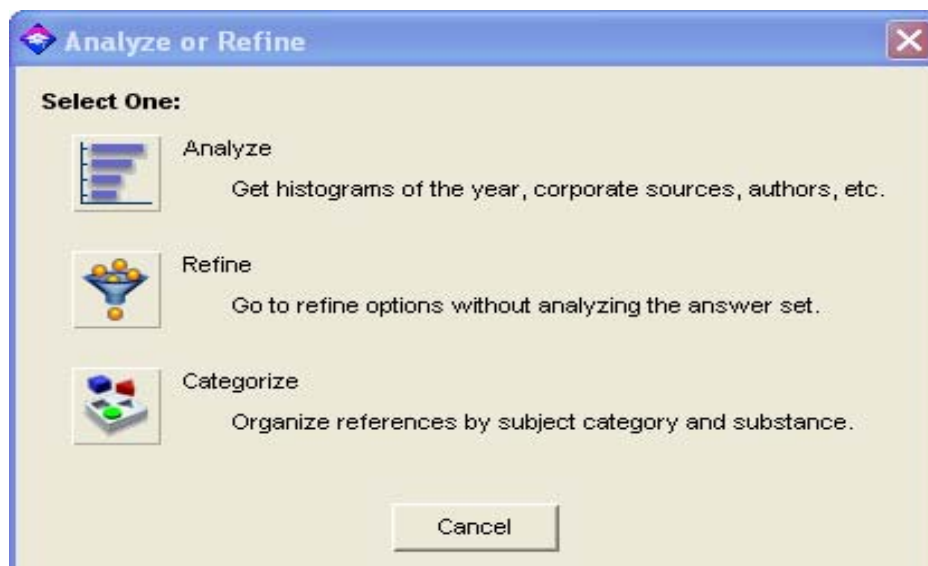
## ➤ มีอะไรใหม่ใน Scifinder Scholar 2007

ในเวอร์ชัน 2007 นอกจากเมนูสืบค้นที่ให้ผู้ใช้งานสามารถสืบค้นได้จากหลายทางเลือกดังที่ปรากฏในเวอร์ชันเดิมแล้ว ยังมีเครื่องมือช่วยในการสืบค้นใหม่เพิ่มขึ้นอีกหลายช่องทาง ดังนี้

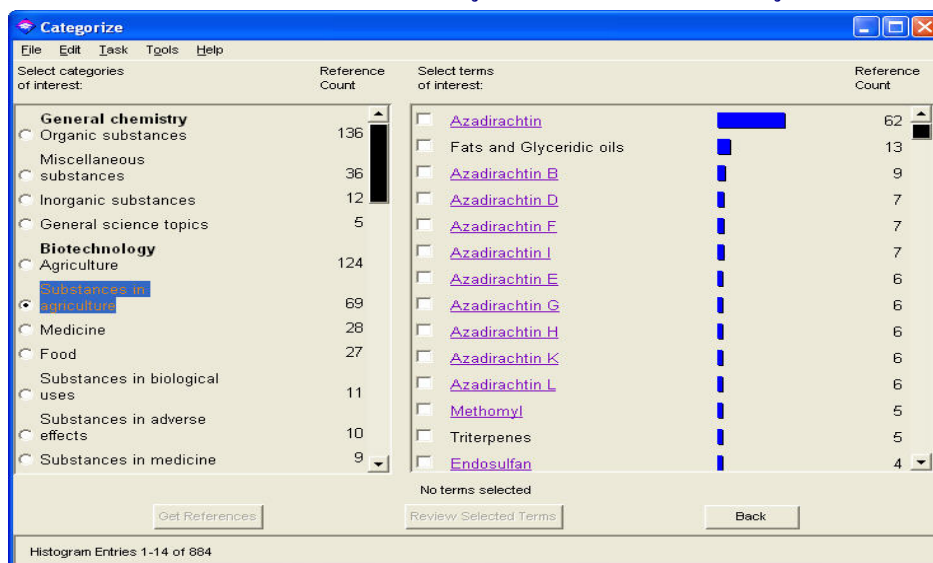
### 1. Categorize การจัดหมวดหมู่ผลการสืบค้น

❖ ในหน้าแสดงผลการสืบค้น เมื่อคลิกที่ **Analyze / Refine** จะปรากฏ 3 ทางเลือก ได้แก่

Analyze, Refine และ Categorize



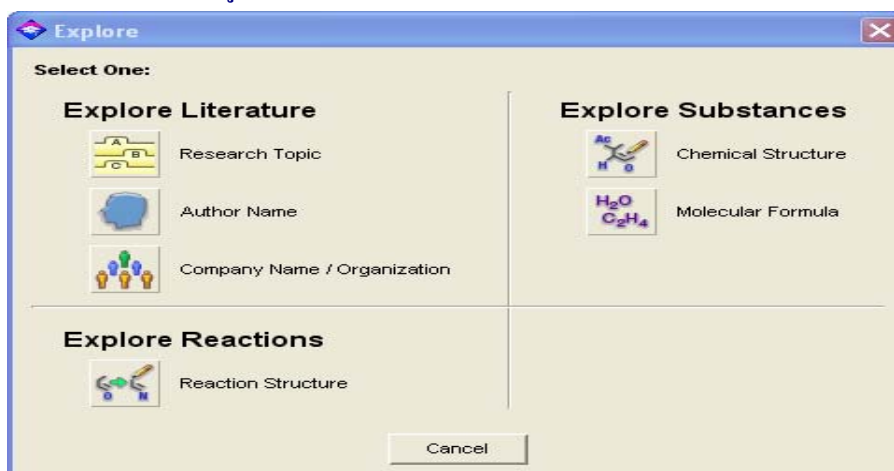
❖ เมื่อคลิกที่ **Categorize** ผลการสืบค้นจะถูกจัดแบ่งออกเป็นหมวดหมู่



❖ คลิกที่หัวข้อที่สนใจแล้วคลิกที่ **Get References** เพื่อดูรายละเอียด

2. **Combine answer set** การบันทึกคำค้นและเรียกค้นคืนจากคำค้นเดิมที่บันทึกไว้

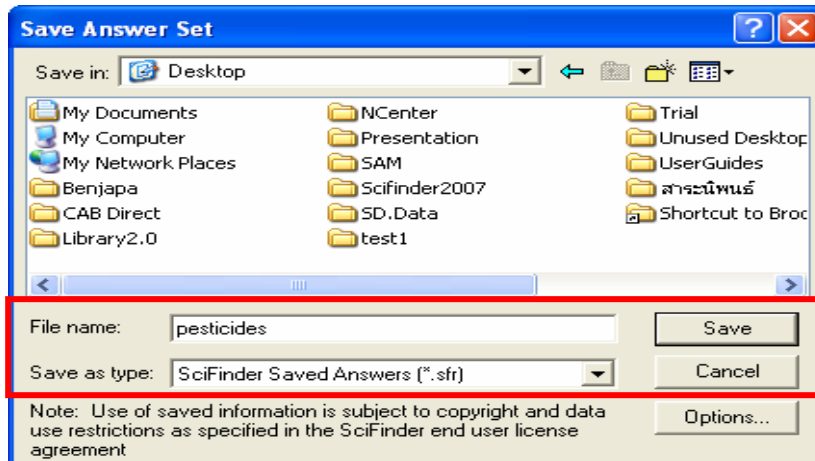
❖ เริ่มต้นการสืบค้นจากเมนูสืบค้น



❖ ในหน้าแสดงผลการสืบค้น คลิกที่ **ไฟล์** แล้วเลือก **Save Answer Set** เพื่อบันทึกคำค้น

<b>N</b> ew Task	Ctrl+N
<b>O</b> pen...	Ctrl+O
<hr/>	
<b>S</b> ave As...	Ctrl+Shift+S
<b>S</b> ave <b>A</b> nswer Set...	Ctrl+Shift+A
<hr/>	
<b>P</b> rint Setup...	
<b>P</b> rint...	Ctrl+P
<hr/>	
<b>F</b> ull Text Options...	
<hr/>	
<b>E</b> xit SciFinder Scholar	

❖ ไฟล์คำค้นที่บันทึกไว้จะเก็บเป็นไฟล์ **.sfr**



การใช้คำค้นล่าสุดร่วมกับคำค้นที่บันทึกไว้

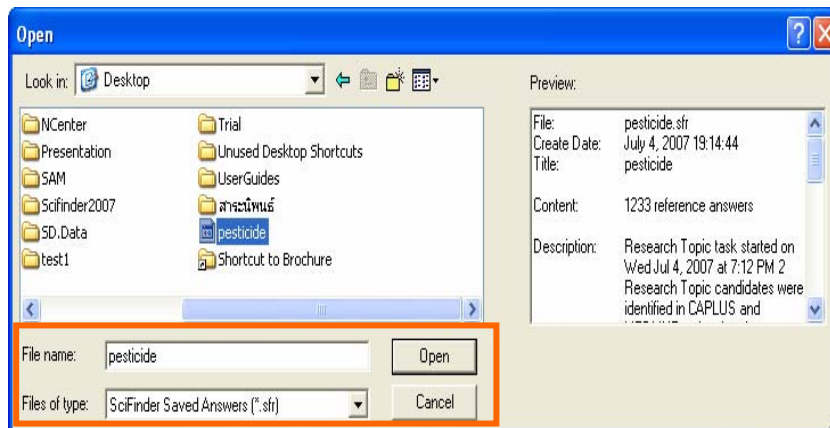
❖ เริ่มต้นการสืบค้นใหม่ โดยคลิกที่



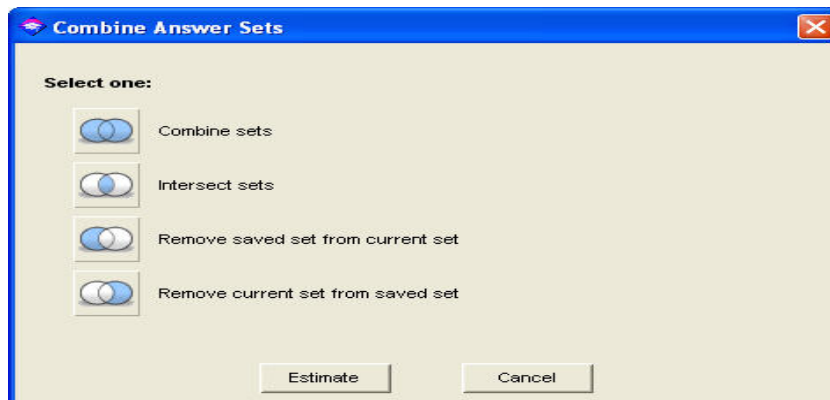
❖ ในหน้าแสดงผลการสืบค้น คลิกที่



❖ เลือกไฟล์คำค้นที่บันทึกไว้ แล้วคลิก **Open**



❖ จะปรากฏ 4 ทางเลือกในการรวมคำค้นล่าสุดกับคำค้นที่บันทึกไว้





Combine Sets

เท่ากับการใช้ **OR**



Intersect Sets

เท่ากับการใช้ **AND**



Remove saved set from current set

ตัดผลการสืบค้นที่เกี่ยวข้องกับคำค้นเดิมออก

และให้แสดงผลการสืบค้นจากคำค้นล่าสุดเท่านั้น



Remove current set from save aet

ตัดผลการสืบค้นที่เกี่ยวข้องกับคำค้นล่าสุดออก

และให้แสดงผลการสืบค้นจากคำค้นเดิมที่บันทึกไว้เท่านั้น



Estimate

ระบบจะแสดงจำนวนผลการสืบค้นจากแต่ละทางเลือก

**Combine Answer Sets**

References\*  
Current: 236962 Saved: 907

Select one:

- Combine sets: 237545
- Intersect sets: 324
- Remove saved set from current set: 236638
- Remove current set from saved set: 583

\*duplicates not removed

Estimate Cancel

### 3. Explore by chemical structure

เมื่อคลิกที่สูตร โครงสร้างทางเคมี จะปรากฏทางเลือกในการ

สืบค้นเพิ่มเติม

Detail for Registry Number 11141-17-6

Registry Number: 11141-17-6

Absolute stereochemistry: Double bond geometry as shown.

Explore by Chemical Structure

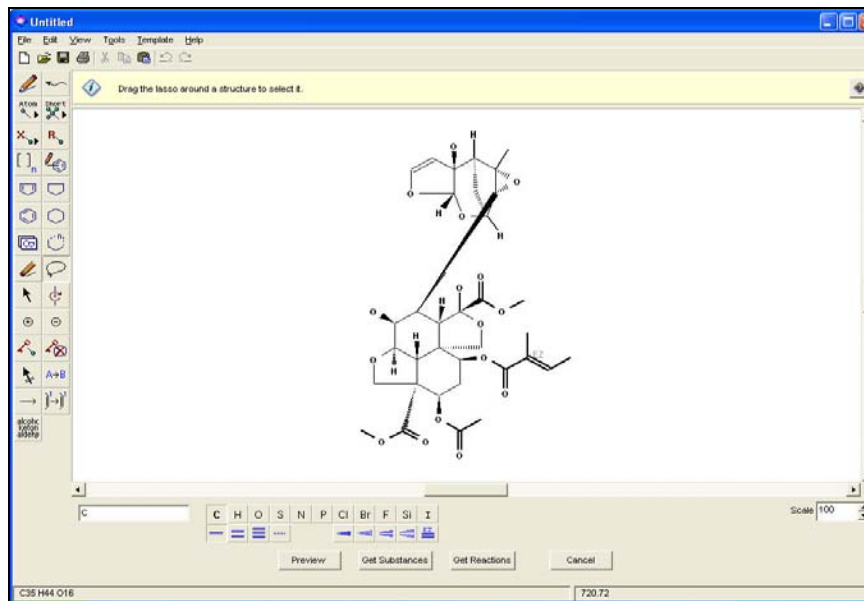
- Reactions
- References
- 3D Model
- Commercial Sources
- Regulatory Information
- Product
- Reactant
- Reagent
- Reactant or Reagent
- Catalyst
- Solvent
- Any role

Formula: C<sub>35</sub>H<sub>44</sub>O<sub>16</sub>

CA Index Name: 1H,7H-Naphtho[1,β-c:4,4a-c']difuran-5,10a(8H)-dicarboxylic acid, 10-(acetyloxy)octahydro-3,5-dihydroxy-4-methyl-0-[(2E)-2-methyl-1-oxo-2-buten-1-yl]oxy]-4-[[1(R),2S,3aS,6aS,7S,7aS)-3a,6a,7,7a-tetrahydro-6a-hydroxy-7-methyl-2,7-methanofuro[2,3-b]oxirene]loxoepin-1a(2H)-yl], 5,10a-dimethyl ester, (2aR,3S,4S,4aR,5S,7aS,8S,10R,10aS,10bR)-

Other Names: 1H,7H-Naphtho[1,β-c:4,4a-c']difuran-5,10a(8H)-dicarboxylic acid, 10-(acetyloxy)octahydro-3,5-dihydroxy-4-methyl-0-[(2E)-2-methyl-1-oxo-2-butenyl]oxy]-4-[[1(R),2S,3aS,6aS,7S,7aS)-3a,6a,7,7a-tetrahydro-6a-hydroxy-7-methyl-2,7-methanofuro[2,3-b]oxirene]loxoepin-1a(2H)-yl], dimethyl ester, (2aR)[2a:3,4a(1R),2S',3aC',6aS',7aS',7aS')4a(5c,7aS',8(E),10b,10a,10b)], 1H,7H-Naphtho[1,β-c:4,4a-c']difuran-5,10a(8H)-dicarboxylic acid, 10-(acetyloxy)octahydro-3,5-dihydroxy-4-methyl-0-[(2E)-2-methyl-1-oxo-2-butenyl]oxy]-4-[[1(R),2S,3aS,6aS,7S,7aS)-3a,6a,7,7a-tetrahydro-6a-hydroxy-7-methyl-2,7-methanofuro[2,3-b]oxirene]loxoepin-1a(2H)-yl], dimethyl ester, (2aR)[3S',4S',5S',7aS',10R,10aS,10bR]-9(C), 2,7-Methanofuro[2,3-b]oxirene]loxoepin, 1H,7H-naphtho[1,β-c:4,4a-c']difuran-5,10a(8H)-dicarboxylic acid dem., Align, Azadirachtin, Azadirachtin A, Azatin, Azatin EC, Azatin XL, BioNEM, Ecozin, Gronin, NeemAzal F, NeemAzal T, NeemAzal W, Neemazol, Neemgold, Neembicide, Neminin, Olin, Olin 35, Olin 37, Olin 38, Olin 39, Olin 40, Olin 41, Olin 42, Olin 43, Olin 44, Olin 45, Olin 46, Olin 47, Olin 48, Olin 49, Olin 50, Olin 51, Olin 52, Olin 53, Olin 54, Olin 55, Olin 56, Olin 57, Olin 58, Olin 59, Olin 60, Olin 61, Olin 62, Olin 63, Olin 64, Olin 65, Olin 66, Olin 67, Olin 68, Olin 69, Olin 70, Olin 71, Olin 72, Olin 73, Olin 74, Olin 75, Olin 76, Olin 77, Olin 78, Olin 79, Olin 80, Olin 81, Olin 82, Olin 83, Olin 84, Olin 85, Olin 86, Olin 87, Olin 88, Olin 89, Olin 90, Olin 91, Olin 92, Olin 93, Olin 94, Olin 95, Olin 96, Olin 97, Olin 98, Olin 99, Olin 100, Olin 101, Olin 102, Olin 103, Olin 104, Olin 105, Olin 106, Olin 107, Olin 108, Olin 109, Olin 110, Olin 111, Olin 112, Olin 113, Olin 114, Olin 115, Olin 116, Olin 117, Olin 118, Olin 119, Olin 120, Olin 121, Olin 122, Olin 123, Olin 124, Olin 125, Olin 126, Olin 127, Olin 128, Olin 129, Olin 130, Olin 131, Olin 132, Olin 133, Olin 134, Olin 135, Olin 136, Olin 137, Olin 138, Olin 139, Olin 140, Olin 141, Olin 142, Olin 143, Olin 144, Olin 145, Olin 146, Olin 147, Olin 148, Olin 149, Olin 150, Olin 151, Olin 152, Olin 153, Olin 154, Olin 155, Olin 156, Olin 157, Olin 158, Olin 159, Olin 160, Olin 161, Olin 162, Olin 163, Olin 164, Olin 165, Olin 166, Olin 167, Olin 168, Olin 169, Olin 170, Olin 171, Olin 172, Olin 173, Olin 174, Olin 175, Olin 176, Olin 177, Olin 178, Olin 179, Olin 180, Olin 181, Olin 182, Olin 183, Olin 184, Olin 185, Olin 186, Olin 187, Olin 188, Olin 189, Olin 190, Olin 191, Olin 192, Olin 193, Olin 194, Olin 195, Olin 196, Olin 197, Olin 198, Olin 199, Olin 200, Olin 201, Olin 202, Olin 203, Olin 204, Olin 205, Olin 206, Olin 207, Olin 208, Olin 209, Olin 210, Olin 211, Olin 212, Olin 213, Olin 214, Olin 215, Olin 216, Olin 217, Olin 218, Olin 219, Olin 220, Olin 221, Olin 222, Olin 223, Olin 224, Olin 225, Olin 226, Olin 227, Olin 228, Olin 229, Olin 230, Olin 231, Olin 232, Olin 233, Olin 234, Olin 235, Olin 236, Olin 237, Olin 238, Olin 239, Olin 240, Olin 241, Olin 242, Olin 243, Olin 244, Olin 245, Olin 246, Olin 247, Olin 248, Olin 249, Olin 250, Olin 251, Olin 252, Olin 253, Olin 254, Olin 255, Olin 256, Olin 257, Olin 258, Olin 259, Olin 260, Olin 261, Olin 262, Olin 263, Olin 264, Olin 265, Olin 266, Olin 267, Olin 268, Olin 269, Olin 270, Olin 271, Olin 272, Olin 273, Olin 274, Olin 275, Olin 276, Olin 277, Olin 278, Olin 279, Olin 280, Olin 281, Olin 282, Olin 283, Olin 284, Olin 285, Olin 286, Olin 287, Olin 288, Olin 289, Olin 290, Olin 291, Olin 292, Olin 293, Olin 294, Olin 295, Olin 296, Olin 297, Olin 298, Olin 299, Olin 300, Olin 301, Olin 302, Olin 303, Olin 304, Olin 305, Olin 306, Olin 307, Olin 308, Olin 309, Olin 310, Olin 311, Olin 312, Olin 313, Olin 314, Olin 315, Olin 316, Olin 317, Olin 318, Olin 319, Olin 320, Olin 321, Olin 322, Olin 323, Olin 324, Olin 325, Olin 326, Olin 327, Olin 328, Olin 329, Olin 330, Olin 331, Olin 332, Olin 333, Olin 334, Olin 335, Olin 336, Olin 337, Olin 338, Olin 339, Olin 340, Olin 341, Olin 342, Olin 343, Olin 344, Olin 345, Olin 346, Olin 347, Olin 348, Olin 349, Olin 350, Olin 351, Olin 352, Olin 353, Olin 354, Olin 355, Olin 356, Olin 357, Olin 358, Olin 359, Olin 360, Olin 361, Olin 362, Olin 363, Olin 364, Olin 365, Olin 366, Olin 367, Olin 368, Olin 369, Olin 370, Olin 371, Olin 372, Olin 373, Olin 374, Olin 375, Olin 376, Olin 377, Olin 378, Olin 379, Olin 380, Olin 381, Olin 382, Olin 383, Olin 384, Olin 385, Olin 386, Olin 387, Olin 388, Olin 389, Olin 390, Olin 391, Olin 392, Olin 393, Olin 394, Olin 395, Olin 396, Olin 397, Olin 398, Olin 399, Olin 400, Olin 401, Olin 402, Olin 403, Olin 404, Olin 405, Olin 406, Olin 407, Olin 408, Olin 409, Olin 410, Olin 411, Olin 412, Olin 413, Olin 414, Olin 415, Olin 416, Olin 417, Olin 418, Olin 419, Olin 420, Olin 421, Olin 422, Olin 423, Olin 424, Olin 425, Olin 426, Olin 427, Olin 428, Olin 429, Olin 430, Olin 431, Olin 432, Olin 433, Olin 434, Olin 435, Olin 436, Olin 437, Olin 438, Olin 439, Olin 440, Olin 441, Olin 442, Olin 443, Olin 444, Olin 445, Olin 446, Olin 447, Olin 448, Olin 449, Olin 450, Olin 451, Olin 452, Olin 453, Olin 454, Olin 455, Olin 456, Olin 457, Olin 458, Olin 459, Olin 460, Olin 461, Olin 462, Olin 463, Olin 464, Olin 465, Olin 466, Olin 467, Olin 468, Olin 469, Olin 470, Olin 471, Olin 472, Olin 473, Olin 474, Olin 475, Olin 476, Olin 477, Olin 478, Olin 479, Olin 480, Olin 481, Olin 482, Olin 483, Olin 484, Olin 485, Olin 486, Olin 487, Olin 488, Olin 489, Olin 490, Olin 491, Olin 492, Olin 493, Olin 494, Olin 495, Olin 496, Olin 497, Olin 498, Olin 499, Olin 500, Olin 501, Olin 502, Olin 503, Olin 504, Olin 505, Olin 506, Olin 507, Olin 508, Olin 509, Olin 510, Olin 511, Olin 512, Olin 513, Olin 514, Olin 515, Olin 516, Olin 517, Olin 518, Olin 519, Olin 520, Olin 521, Olin 522, Olin 523, Olin 524, Olin 525, Olin 526, Olin 527, Olin 528, Olin 529, Olin 530, Olin 531, Olin 532, Olin 533, Olin 534, Olin 535, Olin 536, Olin 537, Olin 538, Olin 539, Olin 540, Olin 541, Olin 542, Olin 543, Olin 544, Olin 545, Olin 546, Olin 547, Olin 548, Olin 549, Olin 550, Olin 551, Olin 552, Olin 553, Olin 554, Olin 555, Olin 556, Olin 557, Olin 558, Olin 559, Olin 560, Olin 561, Olin 562, Olin 563, Olin 564, Olin 565, Olin 566, Olin 567, Olin 568, Olin 569, Olin 570, Olin 571, Olin 572, Olin 573, Olin 574, Olin 575, Olin 576, Olin 577, Olin 578, Olin 579, Olin 580, Olin 581, Olin 582, Olin 583, Olin 584, Olin 585, Olin 586, Olin 587, Olin 588, Olin 589, Olin 590, Olin 591, Olin 592, Olin 593, Olin 594, Olin 595, Olin 596, Olin 597, Olin 598, Olin 599, Olin 600, Olin 601, Olin 602, Olin 603, Olin 604, Olin 605, Olin 606, Olin 607, Olin 608, Olin 609, Olin 610, Olin 611, Olin 612, Olin 613, Olin 614, Olin 615, Olin 616, Olin 617, Olin 618, Olin 619, Olin 620, Olin 621, Olin 622, Olin 623, Olin 624, Olin 625, Olin 626, Olin 627, Olin 628, Olin 629, Olin 630, Olin 631, Olin 632, Olin 633, Olin 634, Olin 635, Olin 636, Olin 637, Olin 638, Olin 639, Olin 640, Olin 641, Olin 642, Olin 643, Olin 644, Olin 645, Olin 646, Olin 647, Olin 648, Olin 649, Olin 650, Olin 651, Olin 652, Olin 653, Olin 654, Olin 655, Olin 656, Olin 657, Olin 658, Olin 659, Olin 660, Olin 661, Olin 662, Olin 663, Olin 664, Olin 665, Olin 666, Olin 667, Olin 668, Olin 669, Olin 670, Olin 671, Olin 672, Olin 673, Olin 674, Olin 675, Olin 676, Olin 677, Olin 678, Olin 679, Olin 680, Olin 681, Olin 682, Olin 683, Olin 684, Olin 685, Olin 686, Olin 687, Olin 688, Olin 689, Olin 690, Olin 691, Olin 692, Olin 693, Olin 694, Olin 695, Olin 696, Olin 697, Olin 698, Olin 699, Olin 700, Olin 701, Olin 702, Olin 703, Olin 704, Olin 705, Olin 706, Olin 707, Olin 708, Olin 709, Olin 710, Olin 711, Olin 712, Olin 713, Olin 714, Olin 715, Olin 716, Olin 717, Olin 718, Olin 719, Olin 720, Olin 721, Olin 722, Olin 723, Olin 724, Olin 725, Olin 726, Olin 727, Olin 728, Olin 729, Olin 730, Olin 731, Olin 732, Olin 733, Olin 734, Olin 735, Olin 736, Olin 737, Olin 738, Olin 739, Olin 740, Olin 741, Olin 742, Olin 743, Olin 744, Olin 745, Olin 746, Olin 747, Olin 748, Olin 749, Olin 750, Olin 751, Olin 752, Olin 753, Olin 754, Olin 755, Olin 756, Olin 757, Olin 758, Olin 759, Olin 760, Olin 761, Olin 762, Olin 763, Olin 764, Olin 765, Olin 766, Olin 767, Olin 768, Olin 769, Olin 770, Olin 771, Olin 772, Olin 773, Olin 774, Olin 775, Olin 776, Olin 777, Olin 778, Olin 779, Olin 780, Olin 781, Olin 782, Olin 783, Olin 784, Olin 785, Olin 786, Olin 787, Olin 788, Olin 789, Olin 790, Olin 791, Olin 792, Olin 793, Olin 794, Olin 795, Olin 796, Olin 797, Olin 798, Olin 799, Olin 800, Olin 801, Olin 802, Olin 803, Olin 804, Olin 805, Olin 806, Olin 807, Olin 808, Olin 809, Olin 810, Olin 811, Olin 812, Olin 813, Olin 814, Olin 815, Olin 816, Olin 817, Olin 818, Olin 819, Olin 820, Olin 821, Olin 822, Olin 823, Olin 824, Olin 825, Olin 826, Olin 827, Olin 828, Olin 829, Olin 830, Olin 831, Olin 832, Olin 833, Olin 834, Olin 835, Olin 836, Olin 837, Olin 838, Olin 839, Olin 840, Olin 841, Olin 842, Olin 843, Olin 844, Olin 845, Olin 846, Olin 847, Olin 848, Olin 849, Olin 850, Olin 851, Olin 852, Olin 853, Olin 854, Olin 855, Olin 856, Olin 857, Olin 858, Olin 859, Olin 860, Olin 861, Olin 862, Olin 863, Olin 864, Olin 865, Olin 866, Olin 867, Olin 868, Olin 869, Olin 870, Olin 871, Olin 872, Olin 873, Olin 874, Olin 875, Olin 876, Olin 877, Olin 878, Olin 879, Olin 880, Olin 881, Olin 882, Olin 883, Olin 884, Olin 885, Olin 886, Olin 887, Olin 888, Olin 889, Olin 890, Olin 891, Olin 892, Olin 893, Olin 894, Olin 895, Olin 896, Olin 897, Olin 898, Olin 899, Olin 900, Olin 901, Olin 902, Olin 903, Olin 904, Olin 905, Olin 906, Olin 907, Olin 908, Olin 909, Olin 910, Olin 911, Olin 912, Olin 913, Olin 914, Olin 915, Olin 916, Olin 917, Olin 918, Olin 919, Olin 920, Olin 921, Olin 922, Olin 923, Olin 924, Olin 925, Olin 926, Olin 927, Olin 928, Olin 929, Olin 930, Olin 931, Olin 932, Olin 933, Olin 934, Olin 935, Olin 936, Olin 937, Olin 938, Olin 939, Olin 940, Olin 941, Olin 942, Olin 943, Olin 944, Olin 945, Olin 946, Olin 947, Olin 948, Olin 949, Olin 950, Olin 951, Olin 952, Olin 953, Olin 954, Olin 955, Olin 956, Olin 957, Olin 958, Olin 959, Olin 960, Olin 961, Olin 962, Olin 963, Olin 964, Olin 965, Olin 966, Olin 967, Olin 968, Olin 969, Olin 970, Olin 971, Olin 972, Olin 973, Olin 974, Olin 975, Olin 976, Olin 977, Olin 978, Olin 979, Olin 980, Olin 981, Olin 982, Olin 983, Olin 984, Olin 985, Olin 986, Olin 987, Olin 988, Olin 989, Olin 990, Olin 991, Olin 992, Olin 993, Olin 994, Olin 995, Olin 996, Olin 997, Olin 998, Olin 999, Olin 1000.

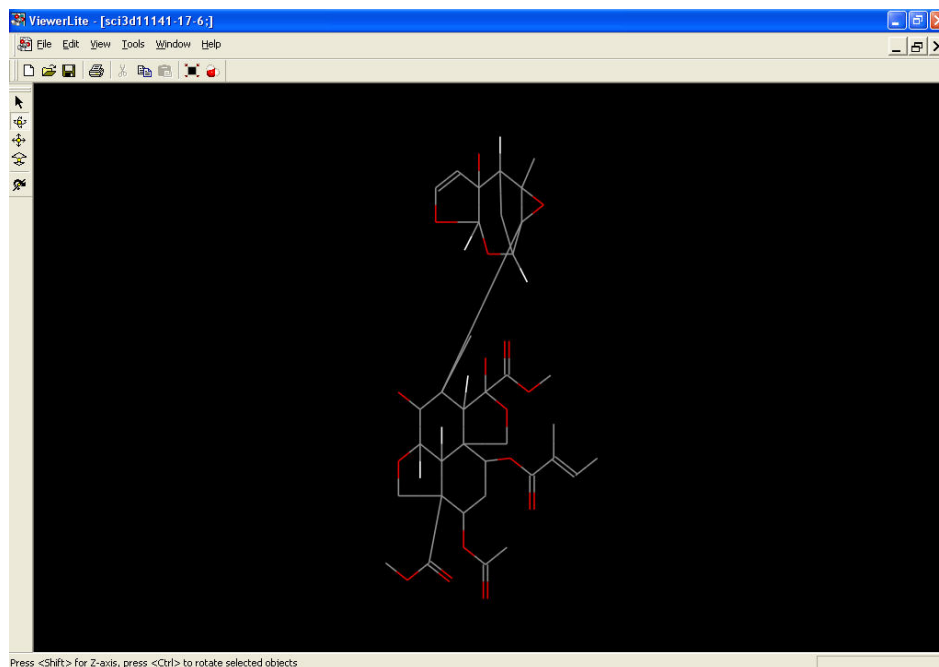
❖ เมื่อคลิกที่ **Explore by chemical structure** จะปรากฏหน้าต่างการสืบค้นจากโครงสร้างทางเคมี พร้อมเครื่องมือในการวาดสูตรโครงสร้างทางเคมี



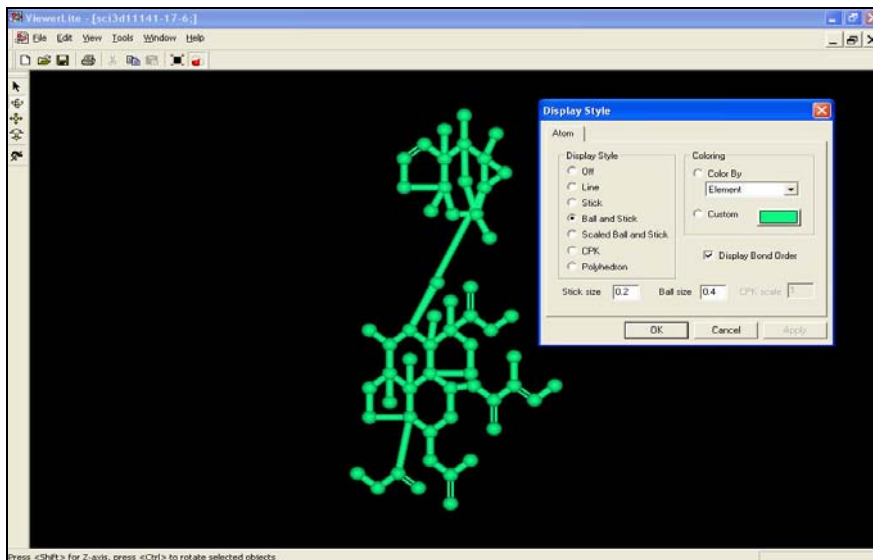
4. **3D Model** แสดงโครงสร้างทางเคมีแบบ 3 มิติ โดยผู้ใช้ต้องติดตั้งโปรแกรม **Viewerlite** ก่อนการสืบค้น

❖ ในหน้าต่างแสดงผลการสืบค้นจะปรากฏสัญลักษณ์  (3D Model)

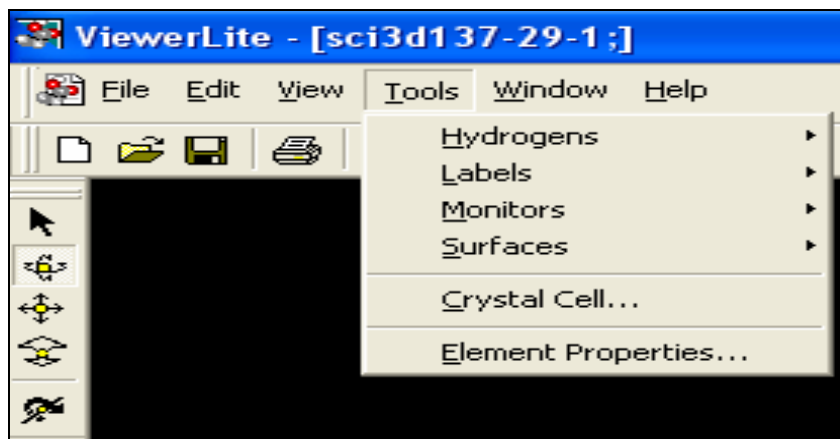
❖ โครงสร้างทางเคมีแบบ 3 มิติ



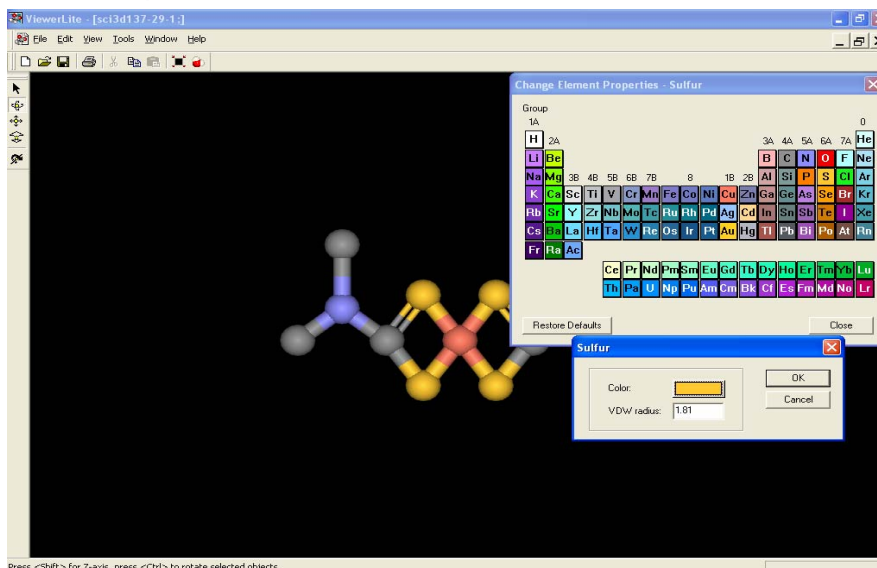
❖ คลิกที่  เพื่อเปลี่ยน Display Style



❖ ที่ Tools คลิกที่ **Element Properties** สามารถเปลี่ยนรูปแบบการแสดงผลภาพ 3 มิติ ได้ตามต้องการ

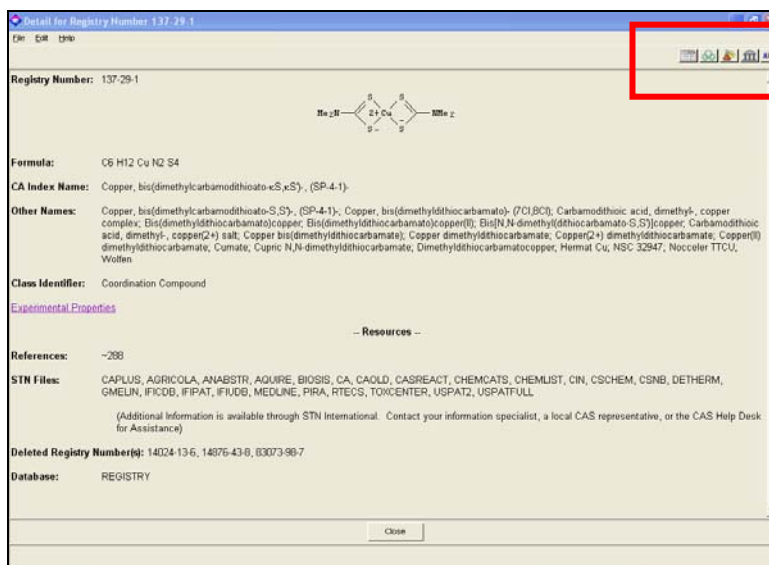


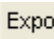
❖ เปลี่ยนแปลงคุณสมบัติของสารเคมีได้ใน **Change Element Properties**



5. Commercial Chemical Sources ข้อมูลเกี่ยวกับบริษัทผู้จำหน่ายสารเคมีต่างๆ สามารถถ่ายโอน (Export) ไปยังโปรแกรม Microsoft excel ได้

❖ คลิกที่  (Commercial Sources)

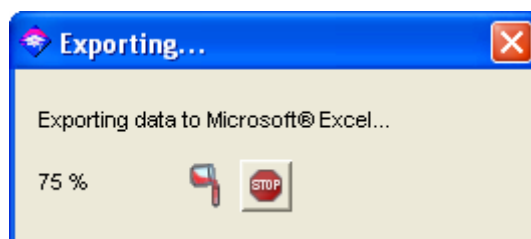


❖ คลิกที่  Export to Microsoft® Excel





❖ เลือกรูปแบบการจัดเรียงข้อมูล



❖ บันทึกข้อมูลใน MS Excel

	Chemical Name	Catalog Name	Company Name	Street Address	City	State or Province	Country	Zip or Postal Code	Additor
2	Dimethylthiocarbamic Acid Copper Salt	TCI Organic Chemicals	<a href="#">TCI EUROPE N.V.</a>	Boerenveldseweg 6 Haven 1063	Zwijndrecht		Belgium	2070	Phone: 00 Phone: +3 Fax: +32 0 Email: salr
3	Dimethylthiocarbamic Acid Copper Salt	TCI Europe Organic Chemicals	<a href="#">TCI EUROPE N.V.</a>	Boerenveldseweg 6 Haven 1063	Zwijndrecht		Belgium	2070	Phone: 00 Phone: +3 Fax: +32 0 Email: salv
4	Dimethylthiocarbamic Acid Copper Salt	TCI America Organic Chemicals	<a href="#">TCI EUROPE N.V.</a>	Boerenveldseweg 6 Haven 1063	Zwijndrecht		Belgium	2070	Phone: 00 Phone: +3 Fax: +32 0 Email: salr
5	Copper(II) dimethylthiocarbamate	ABCR Product List	<a href="#">ABCR GmbH KG</a>	Im Schlehert 10	Karlsruhe		Germany	D-76187	Phone: ++ Fax: ++49 Email: info
6	Copper(II) dimethylthiocarbamate	ABCR Product List	<a href="#">ABCR GmbH KG</a>	Im Schlehert 10	Karlsruhe		Germany	D-76187	Phone: ++ Fax: ++49 Email: info
7	Copper(II) Dimethylthiocarbamate	Wako Pure Chemicals Product List	<a href="#">Wako Chemicals GmbH</a>	Nissanstrasse 2	Neuss		Germany	D-41468	Phone: 49 Fax: 49-21
8	Copper(II) Dimethylthiocarbamate	Wako Pure Chemicals Product List	<a href="#">Wako Chemicals GmbH</a>	Nissanstrasse 2	Neuss		Germany	D-41468	Phone: 49 Fax: 49-21
9	CUMIC ACID	Advanced Technology	<a href="#">Advanced Technology &amp;</a>	Unit B, 1/F., Cheong	Tai Kok Tsui	Kin	Hong Kong		Phone: 86

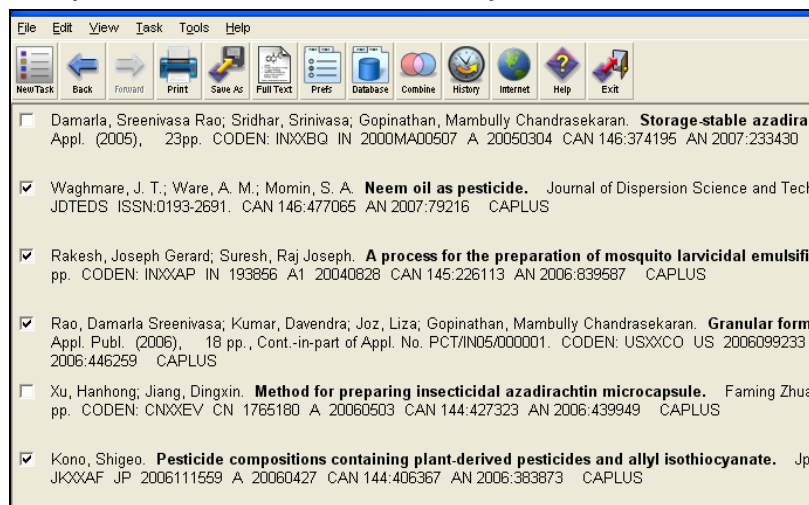
## การถ่ายโอนข้อมูลจาก Scifinder ไปยังโปรแกรม EndNote

การสืบค้นข้อมูลจาก Scifinder ผู้ใช้ไม่สามารถถ่ายโอนข้อมูลจาก Scifinder ไปใช้ในโปรแกรม EndNote ได้โดยตรง เนื่องจากใน Scifinder ไม่มีทางเลือก Direct Export แต่ผู้ใช้สามารถนำข้อมูลจาก Scifinder ไปใช้งานในโปรแกรม EndNote ได้ โดยมีขั้นตอน ดังนี้

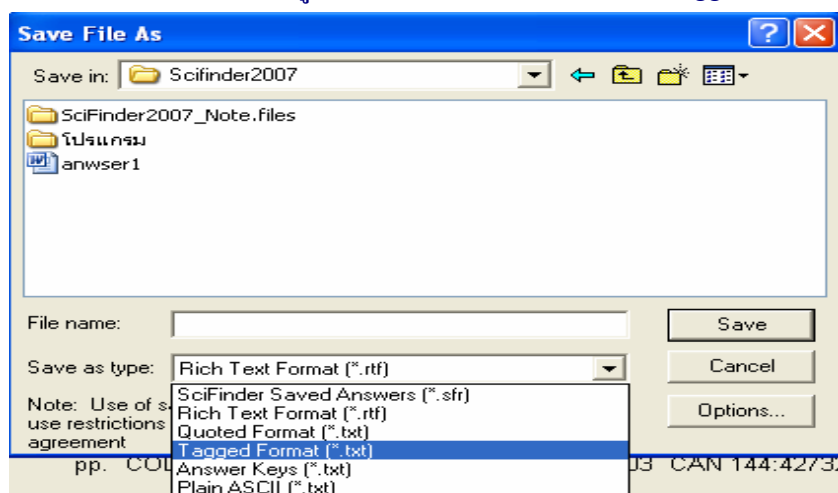
1. สืบค้นข้อมูลใน Scifinder
2. บันทึกผลการสืบค้นเป็น tagged file
3. Import ข้อมูลจากไฟล์ที่บันทึกไว้ไปยัง Endnote โดยใช้ Filter

### ขั้นตอนใน Scifinder

■ สืบค้นข้อมูลใน Scifinder แล้ว เลือกรายการข้อมูลที่ต้องการจัดเก็บ



■  คลิกที่ **Save As** แล้วบันทึกข้อมูลโดยเลือกประเภทเอกสารเป็น Tagged Format (.txt)

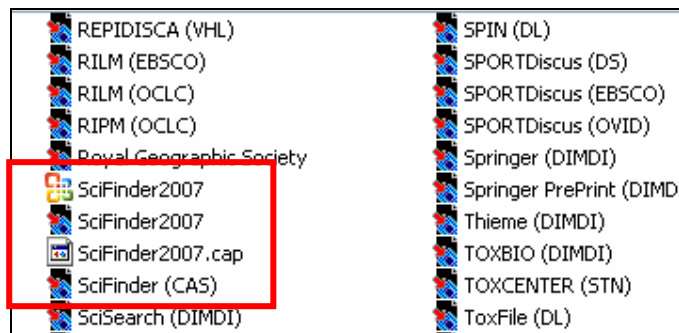


## ขั้นตอนใน EndNote

■ เปิดโฟลเดอร์  SFSCHLR แล้ว Copy ไฟล์ในโฟลเดอร์ชื่อ “Filters”

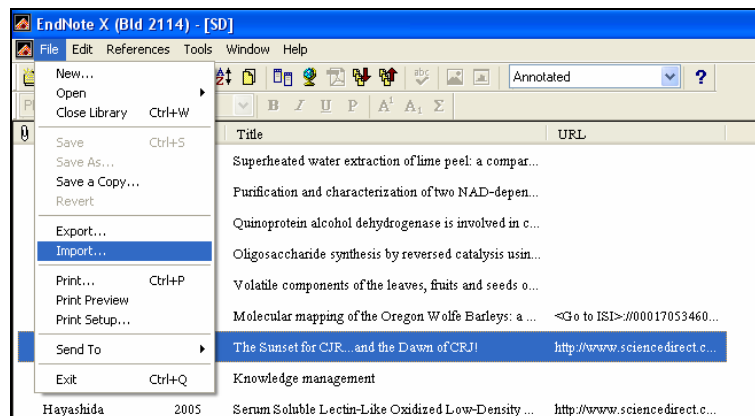
■ เปิดโฟลเดอร์ EndNote X  คลิกที่โฟลเดอร์ Filters ใน EndnoteX แล้ว นำ Filters ที่ Copy จาก Scifinder มาวาง (Paste)

■ จะปรากฏ Filter ชื่อ Scifinder ใน Endnote

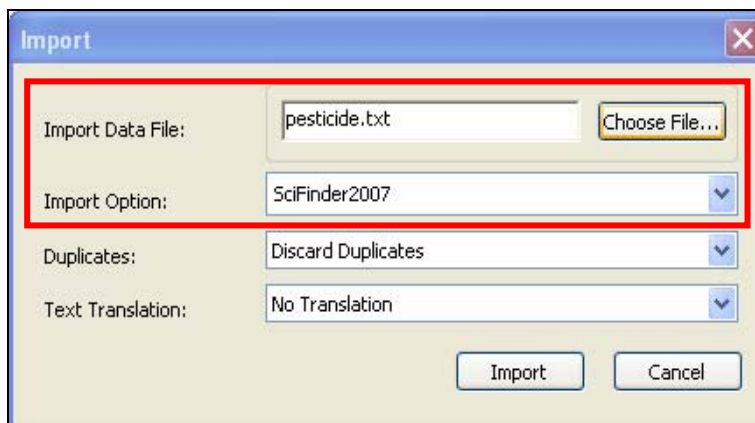


## การ Import ข้อมูล

■ เปิดไฟล์ (Library) ที่สร้างไว้ด้วยโปรแกรม EndNote แล้วคลิกที่ Import

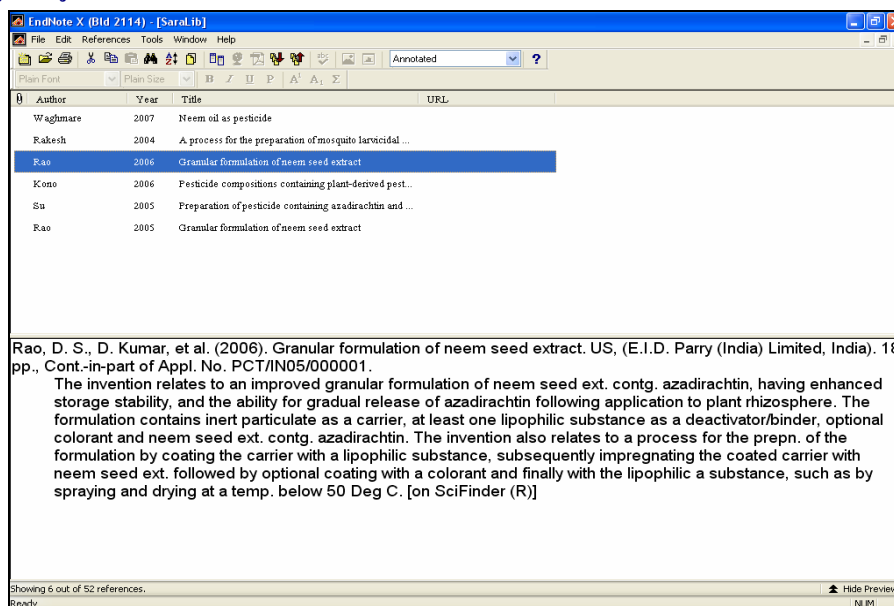


■ ที่ Choose File คลิกชื่อไฟล์ที่บันทึกไว้จากการสืบค้น Scifinder



■ ที่ Import Option คลิกที่ Other Filters แล้วเลือก Scifinder2007 แล้วคลิก Import

## ■ ข้อมูลจะถูกถ่ายโอนมายัง Library ในโปรแกรม EndNote



## ■ ศึกษาการสืบค้น Scifinder Scholar เพิ่มเติมได้ที่

<http://www.cas.org/support/scifi/howto/index.html> หรือ คลิกที่ **Help**

สารทิ สีสฺข

[libsps@ku.ac.th](mailto:libsps@ku.ac.th)

ฝ่ายบริการ สำนักหอสมุด มหาวิทยาลัยเกษตรศาสตร์

โทร. 0 2942 8616 ต่อ 144 (ก.ศ. 50)